



# Etude d'une installation industrielle basse tension (BA5)

Code du cours : **SERVFBA5**  
Durée: **3 jours**

70% théorie – 30% pratique

## Votre fonction :

Vous êtes responsable d'un service électrique en industrie ou chef d'équipe.

## Vos objectifs :

Formation conduisant à la certification BA5 du personnel par l'employeur.

## Vos connaissances préalables :

Connaissance de base du métier appliquée à l'industrie.

## Filière de formation :



## Matériel d'application :

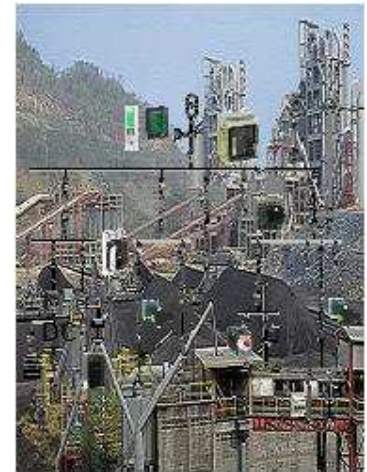
Appareillage BT, équipement individuel et collectif

## Documentation fournie :

Syllabus, guide de la distribution électrique BT

## Remarque pédagogique :

Des exercices pratiques font parties de cette formation.



## Programme du stage :

- Généralités : les niveaux de tension, régimes du neutre, caractéristiques de l'appareillage, catégories d'emploi des moteurs
- L'appareillage BT : en distribution électrique, en départ moteur, fusibles, disjoncteurs, contacteurs, démarreurs moteurs, coordination des appareils (sélectivité, filiation), variation de vitesse
- Dimensionnement : canalisations (câbles & Canalis), chutes de tension en ligne, choix du PE/PEN
- Influence des harmoniques : principe, définitions, cas des protections, effets sur les consommateurs & appareils, solutions
- Compensation du Cos phi : objectifs, théorie du condensateur, différents modes de compensation
- Protection des personnes contre les chocs électriques : les dangers et effets du courant, contacts directs, contacts indirects, courbes, schémas TT, TN et IT

Lieu de ces formations : notre campus – Dieweg 3-Uccle ou en cas de demande chez le client