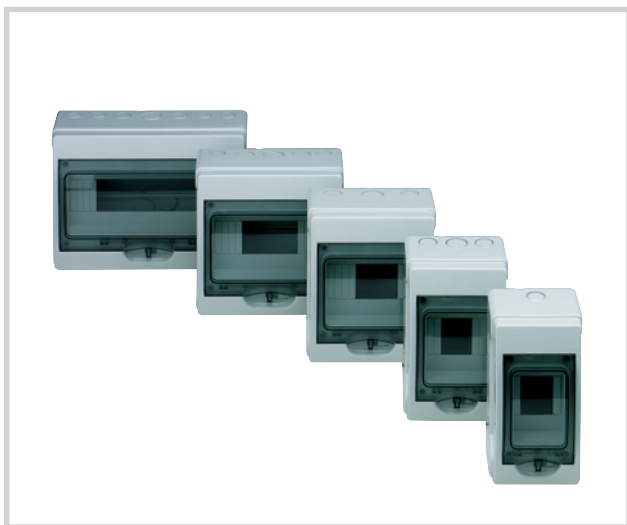


Nouveau



Coffret Mini Pragma étanche



Application

Mini coffret robuste, de répartition pour la distribution ou d'extension pour les bâtiments tertiaires, industriels et également dans les ambiances sales et humides.

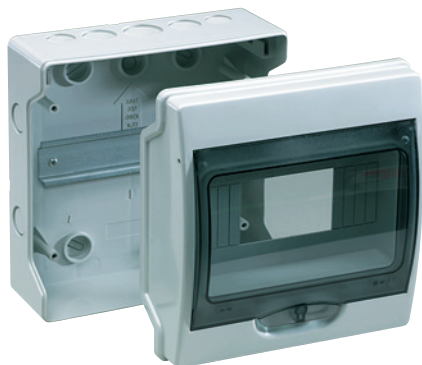
La gamme Mini Pragma étanche Merlin Gerin comporte les tailles suivantes: 3,4,6,8 et 12 modules.

Avantages

- ▶ Livré complet sous une référence: coffret + portillon, support bornier + borniers, bouchon d'obturation, obturateurs intégrés, étiquette.
- ▶ Le fond rigide et robuste offre un espace de câblage confortable, il dispose sur ses 4 faces de prédécoupes pour câbles.
- ▶ La face avant rigide, plombable s'aligne d'elle-même sur les appareils.
- ▶ L'esthétique assure une intégration harmonieuse dans la plupart des locaux.
- ▶ Possibilités d'accessoires
 - ▶ Serrure à clé: condamne l'accès vers les fonctions des appareillages.
 - ▶ Kit de plombage:
 - ▶ discrètement intégré sous le portillon,
 - ▶ interdit l'accès vers l'appareillage.

Caractéristiques

- ▶ matière:
 - ▶ matériau isolant, auto extinguable,
 - ▶ couleur gris clair RAL 7035,
 - ▶ degré de protection selon CEI 529/ CEI 670: IP 65,
 - ▶ degré de protection contre les impacts mécaniques selon EN 50.102: IK 07,
 - ▶ classe 2,
 - ▶ tenue au feu: 750°C.



Composé de

- ▶ 1 fond possédant un trou central, pour faciliter la pose et de trou(s) oblong(s), orientés pour régler la verticalité;
- ▶ Des prédéfonçages sur les 4 faces latérales intérieures et supérieures permettent des entrées de câbles;
- ▶ 1 rail métallique espacé du fond pour permettre le passage des fils;
- ▶ 1 face avant rigide, pouvant recevoir en option un dispositif de plombage;
- ▶ 1 portillon transparent pouvant recevoir en option une serrure à clé.

Livré avec

- ▶ obturateur fractionnable intégré;
- ▶ 1 bande de repérage;
- ▶ 4 bouchons d'obturation pour les vis de fixation murale (indispensables pour classe 2);
- ▶ 1 support bornier incliné pour favoriser l'introduction des câbles et améliorer l'accessibilité lors des serrages;
- ▶ 1 bornier équipé de guide pour faciliter l'introduction des câbles dans les cages:
 - ▶ 4 trous (2 x 10[□] + 2 x 16[□]) pour coffret 3, 4 et 6 modules,
 - ▶ 8 trous (4 x 10[□] + 4 x 16[□]) pour coffret 8 et 12 modules.

Tableau de choix

Coffrets modulaires:

nombre de rangées	modules de 18 mm	bornier nombre de trous	dimensions (mm)			réf. coffret + portillon transparent
			H	L	P	
1	3	4	200	105	112	10503
1	4	4	200	123	112	10504
1	6	4	200	159	112	10506
1	8	8	200	195	112	10508
1	12	8	200	267	112	10512

Accessoires:

types	réf.
Serrure	14180
10 obturateurs fractionnables 5 modules	14855
kit de plombage	14185
sachet d'entrée de câbles souples (tétine) pour coffret étanche ⁽¹⁾	14190

⁽¹⁾ composition:

- 16 entrées pour trous de 21 mm ou 23 mm
- 8 entrées pour trous de 29 mm
- 2 entrées pour trous de 37,5 mm

borniers 80A (40°C)	réf.
4 trous (2 x 10 [□] + 2 x 16 [□]) L = 85 mm	13575
8 trous (4 x 10 [□] + 4 x 16 [□]) L = 85 mm	13576
16 trous (8 x 10 [□] + 8 x 16 [□]) L = 202 mm	13577

supports borniers inclinés pour	réf.
Mini Pragma 3 modules L = 90 mm	13365
Mini Pragma 4 modules L = 95 mm	13361
Mini Pragma 6 modules L = 105 mm	13362
Mini Pragma 8 modules L = 140 mm	13363
Mini Pragma 12 modules L = 212 mm	13364