

Nouveau



Coffrets étanches Kaedra IP65



Coffrets et mini-coffrets Kaedra pour appareillage modulaire.

Coffrets Kaedra polyvalent.

Caractéristiques mécaniques

Mini-coffret

- Support bornier clipsable.
- Fond avec queue d'arronde pour recevoir bornier 4 trous et bracelet de filerie.

Coffret modulaire

- Face avant réversible pour ouverture de la porte à droite ou à gauche.
- Profondeur intérieure disponible pour la pose d'appareillage non modulaire entre la platine perforée et le plastron plein: 100 mm.
- Plastron réversible en fonction de l'entraxe des rails (125, 150, 175 mm).

Coffret polyvalent

- Livrés avec un platine perforée montée sur le fond.
- Profondeur disponible pour la pose d'appareillage non modulaire sur platine: 130 mm.
- Face avant réversible pour changer le sens d'ouverture de la porte.

Caractéristiques électriques

- Matériau isolant autoextinguible.
- Température d'utilisation: -25° C à +60° C.
- Couleur: gris clair RAL 7035.
- Porte verte transparente (pour coffret modulaire).
- IP 65 selon IEC 60529.
- IK 09 selon EN50102.
- Classe 2: isolation totale.
- Tenue au feu et à une chaleur anormale: 750° C.
- Conforme à la norme IEC 60439-3.
- Résistance aux agents chimiques et atmosphériques.

Application

Coffret étanche et robuste, de répartition ou d'extension pour les bâtiments tertiaires, industriels et également dans les ambiances sales et humides.

La gamme

► Coffrets pour appareillage modulaire

Disponibles en 7 versions de 3 à 72 modules de 1 à 4 rangées. Ils permettent la pose d'appareillage modulaire jusqu'à 125 A mais également non modulaire sur platine perforée.

► Coffrets polyvalents

Disponibles en 5 dimensions. Ils sont destinés à la réalisation de tableaux de commande et de contrôle avec des appareils de type non modulaires.

Avantages

► Sécurité

Les tableaux Kaedra assurent une haute protection et une sécurité de fonctionnement accrue grâce aux:

- degré de protection (IP65),
- résistance élevée aux chocs (IK09), aux agents chimiques et atmosphériques, aux rayons UV,
- matériau isolant classe 2,
- possibilité de verrouillage de la porte et plombage des plastrons et de face avant,
- conformité aux normes IEC 670.

► Ergonomie

Les tableaux Kaedra offrent un espace remarquable pour le câblage.

L'entrée des câbles ainsi que leur répartition et distribution interne est simplifiée.

Les portes transparentes permettent de contrôler constamment et immédiatement les conditions de fonctionnement.

Le châssis et ses astuces font gagner du temps de montage.

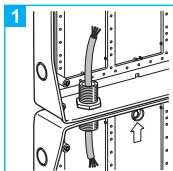
► Esthétique

Grâce à leurs formes modernes et arrondies, fruit d'études attentives sur le design et l'ergonomie, les coffrets Kaedra se prêtent à l'utilisation même dans des lieux à la vue du public.

Leurs couleurs innovantes permettent une meilleure intégration tout en assurant les exigences fondamentales de visibilité et de contrôle des appareillages.

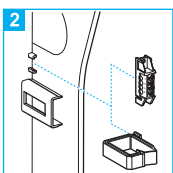


Quelques astuces: pour coffrets modulaires et non-modulaires



Associativité

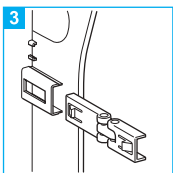
Les coffrets peuvent être associés horizontalement ou verticalement en préservant l'IP65 et en permettant le passage de câble.



Queues d'arronde

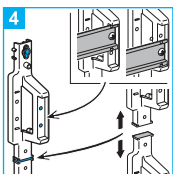
Disposées sur le fond et sur le châssis, elles peuvent recevoir:

- ▶ des borniers 4 trous
- ▶ des bracelets de filerie.



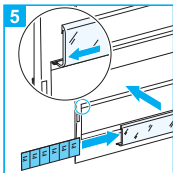
Charnières fond/face avant

Clipsables à droite ou à gauche, elles facilitent le câblage et l'intervention sur la zone d'interface.



Châssis (pour coffret modulaire)

- ▶ rails DIN positionnables selon 2 profondeurs et 2 hauteurs pour privilégier l'espace de câblage
- ▶ châssis sécable afin de pouvoir installer une platine sur le fond.



Repérage

Des protège-étiquettes clipsables permettent de faire un repérage propre, rapide et évolutif.

Références des coffrets modulaires et non-modulaires:

Caractéristiques		Prédéfonçage (haut et bas) (1)							Dimensions (mm)			Accessoires livrés avec une référence coffret (2)		Réf.						
Rang	Nbre de mod.	M	16	20	20	25	32	50	L	H	P	Kit de repérage	Bracelet de filerie		Support de bornier	Bornier nombre de trous				
		PG		11	16	21	29/36								4	8	16	22	32	
Mini-coffrets																				
1	3								80	150	98	1			1					13956
	4		1	1					123	200	112	1			1	1				13957
	6		1	1					159	200	112	1			1		1			13958
	8		2	2					195	200	112	1			1		1			13959
	12		2	2		2	1		267	200	112	1			1			1		13960
Coffrets modulaires																				
1	12		6	2	3				340	280	160	1	1	1	1	1				13962
	18			10	4	2	1		448	280	160	1	1	1	1	1		1		13963
2	24		6	6	2	3			340	460	160	2	2	1	1				1	13964
	36			10	4	2	1		448	460	160	2	2	1	1				1	13965
3	36		6	6	2	3			340	610	160	3	3	1	1				1	13966
	54			10	4	2	1		448	610	160	3	3	2	1				2	13967
4	72			10	4	2	1		448	842	160	4	4	2	1				2	13968
Coffrets polyvalents porte opaque																				
									340	460	160									13170
									340	610	160									13171
									448	460	160									13172
									448	610	160									13173
									448	842	160									13174

(1) Prédéfonçages concentriques de type PG et ISO/métriques (EN 50262). (2) Accessoires également livrés :
 ■ mini-coffrets: bouchons classe II ■ coffrets modulaires: bouchons classe II et obturateurs (5 modules de 18 mm par rangée).
 Accessoires également livrés avec une référence de coffrets polyvalents: bouchons classe II, platine.

Références des accessoires:

Dénomination	Description	Mini-coffrets	Coffrets	Réf.
Lot d'association	2 manchons + 4 écrous + 4 joints	■	■	13934
Pattes de fixation murale (lot de 4)		■	■	13935
Séparateur de rangée	12 modules de large	■	■	13936
	18 modules de large	■	■	13937
Rehausse		■	■	13938
Jonction pour goulotte	coffret 340 mm de large	■	■	13939
	coffret 448 mm de large	■	■	13929
Obturbateur (lot de 10 x 5 modules)		■	■	13940
Platine perforée	150 x 250 mm	■	■	13941
Plastron plein	12 modules	■	■	13944
	18 modules	■	■	13945
Bracelet de filerie		■	■	13946
Kit de plombage		■	■	13947
Serrure à clé		■	■	13948
Insert	triangle	■	■	13949
	carré	■	■	13950
Support de bornier pour Mini-coffret	4 modules	■	■	13361
	6 modules	■	■	13362
	8 modules	■	■	13363
	12 modules	■	■	13364
Support bornier pour coffret	sur plots	■	■	13925
	12 modules	■	■	13597
	18 modules	■	■	13598
	sur châssis	■	■	13599
	12 modules	■	■	13595
Borniers isolés	4 trous	■	■	13575
	8 trous	■	■	13576
	16 trous	■	■	13577
	22 trous	■	■	13578
	32 trous	■	■	13579
Capot pour bornier IP2	vert	■	■	13581
	8 trous	■	■	13582
	16,22 et 32 trous	■	■	13583
	rouge	■	■	13588
	4 trous	■	■	13584
	8 trous	■	■	13584
	16,22 et 32 trous	■	■	13585
	bleu	■	■	13589
	4 trous	■	■	13588
	8 trous	■	■	13586
	16,22 et 32 trous	■	■	13587
Tétines	sachet de diamètres variés	■	■	14190
Presse-étoupe	PG11	■	■	83992
	PG13,5	■	■	83993
	PG16	■	■	83994
	PG21	■	■	83995
	PG29	■	■	83996
	PG36	■	■	83997
Symboles autocollants courants		■	■	13735
	spéciaux	■	■	13736
Feuilles autocollantes pour impression SISmarker		■	■	13260