

# Pôle Puissance Transfo Services

La maintenance de vos transformateurs de puissance par TRANSFO SERVICES, c'est bénéficier des capacités techniques et humaines d'un groupe tout en gardant la souplesse d'une société dynamique, réactive et qualifiée UTO-EDF.

## Audit et contrôle

- Expertise/Dépannage
- Prélèvement pour analyse et conseil
- Mise en conformité/Sécurité « assujettissement »
- Décuvage et expertise de la partie active
- Essais complets normalisés

## Installation

- Montage de transformateurs neufs \*
- Mise en huile neuve
- Mise en état de transport et remontage
- Substitution/Retrofit

## Réhabilitation Modification externe

- Rénovation/Maintenance
- Remplacement d'accessoires (aéro, pompes, radiateurs, etc.)
- Remplacement et adaptation de traversées neuves
- Mise en peinture
- Remplacement et câblage des coffrets auxiliaires

## Réhabilitation Modification interne

- Maintenance et réparation du régulateur en charge \*\*
- Remplacement d'armoires de commandes régulateurs
- Fabrication et pose de trappe de visite pour avarie du sélecteur
- Rebobinage/Changement de tension
- Augmentation de puissance

## Traitement du diélectrique

- Séchage et dégazage en circuit fermé
- Régénération sous tension et en charge
- Déshydratation de la partie active sous vide
- Désacidification des huiles
- Décontamination PCB par retrofit



## Transfo Services

le partenaire unique, qualifié et reconnu

pour **la maintenance** multimarque

et **le traitement** de votre

**transformateur de puissance**



Accréditation N°1 - 1472  
Portée disponible sur  
[www.cofrac.fr](http://www.cofrac.fr)  
Laboratoire de Châteaubourg



Sites d'Arles  
et Châteaubourg  
N° ENV/2002/18582b



Qualification par la Direction  
Production Ingénierie d'EDF



Sites d'Arles  
et Châteaubourg  
N° QAL/2008/32240



Qualification des  
réparateurs RTE



\* Partenariat  
france transfo



\*\* Partenariat

**Schneider**  
Electric

**Septa**  
**Tecame**

## ➔ AUDIT ET CONTROLE

Prévenir et identifier les défauts de fonctionnement afin de garantir la sécurité du poste et des opérateurs.

### Transformateur :

**Marque** : CEM  
**Puissance** : 6 MVA  
**Primaire** : 20KV  
**Secondaire** : 5.87KV

**Mission** : Décuvage, expertise et réparation de la partie active



## ➔ INSTALLATION

Monter et mettre en service un transformateur neuf ou existant avec le savoir faire d'un spécialiste multimarque qualifié et reconnu.

### Transformateur :

**Marque** : Alstom Savoienne  
**Puissance** : 100 MVA  
**Primaire** : 225 KV  
**Secondaire** : 90 KV

**Mission** : Démontage et mise en état de transport et remontage



## ➔ REHABILITATION EXTERNE

Garantir la sûreté de fonctionnement tout en préservant l'environnement et l'intégrité du transformateur.

### Transformateur :

**Marque** : Jeumont Schneider  
**Puissance** : 100 MVA  
**Primaire** : 225 KV  
**Secondaire** : 63 KV

**Mission** : Remplacement d'accessoires (aéro, pompes, traversées, etc.)  
Remplacement d'armoire de commande régulateur  
Remplacement et câblage des coffrets auxiliaires



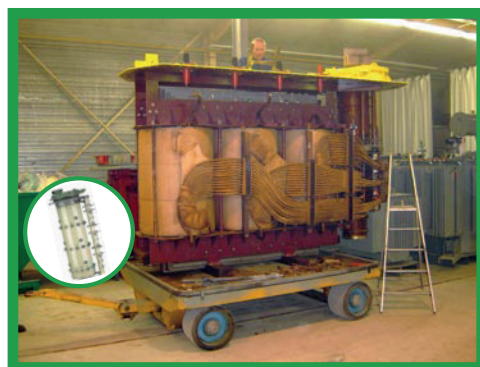
## ➔ REHABILITATION INTERNE

Modifier les caractéristiques internes de transformateurs multimarque selon votre cahier des charges et prévenir les défauts électriques.

### Transformateur :

**Marque** : Alstom Savoienne  
**Puissance** : 10MVA  
**Primaire** : 20KV  
**Secondaire** : 5.87KV

**Mission** : Remise en état et révision du régulateur en charge



## ➔ TRAITEMENT DU DIELECTRIQUE

**Mission** : Ces solutions de traitement sont réalisées sur site par nos 15 camions ateliers. Lors du passage dans l'unité de traitement, le diélectrique est chauffé, déshydraté et dégazé afin de retrouver son pouvoir diélectrique nominal. Le traitement est poursuivi en circuit fermé afin d'assurer le séchage et le dégazage des parties internes.

